

МЕЖДУНАРОДНЫЙ  
БИЗНЕС-ПАРК

**ДЕЛОВОЙ  
КВАРТАЛ**



г. Екатеринбург,  
микрорайон «Парковый», ул. Ткачей 2Б \  
Сибирский тракт, 12, строение 7  
+ 7 (343) 35-65-00



СКБ Контур

‘Современные здания и развитая инфраструктура помогают привлечь качественный персонал’

Сергей Крылов, руководитель центра продаж

TRITON®

‘Действительно качественный сервис, превосходящий ожидания’

Александр Дробинин, коммерческий директор

BRITISH AMERICAN  
TOBACCO  
RUSSIA

‘Удобное расположение: близко ко всем районам города и области’

Денис Акатьев, региональный менеджер

OTIS

‘Атмосфера сама настраивает на работу и вдохновляет на успех: проверено и доказано!’

Сергей Ярков, директор Уральского филиала





**10** до центра  
МИН.

**15** до основных  
спальных  
районов  
МИН.

**15** до аэропорта  
«Кольцово»  
МИН.

**2-3** в разные  
районы  
города  
въезда-выезда

**2500**  
паркомест  
в бизнес-парке



Остановка корпоративного транспорта

## Для пешеходов и велосипедистов

**BRITISH AMERICAN  
TOBACCO**  
RUSSIA

«Бизнес-парк очень удачно расположен, равномерно удален от всех районов города. За 10 минут вы попадаете в центр, а за 15 минут — в аэропорт».

Денис Акатьев, региональный менеджер



### Корпоративные автобусы

- ▶ Несколько рейсов и маршрутов в разные районы города.
- ▶ Маршруты в сторону ТРЦ Парк-Хаус, Ботаника и Южный автовокзал.
- ▶ от Южного автовокзала удобно добраться в любой район города на трамвае, автобусе, метро;
- ▶ полное расписание автобусов смотрите на сайте [dk-park.ru](http://dk-park.ru) / Расписание шаттл-басов.



### Общественный транспорт

- ▶ 20 маршрутов общественного транспорта до «Делового Квартала»;
- ▶ Одна минута пешком до автобусной остановки «Деловой Квартал», 7 минут — «ДК имени Гагарина»;
- ▶ 10 минут пешком до трамвайной остановки «ЦПКиО».



### Велопарковка

охраняемая у каждого здания.



Корпоративный шаттл-бас



Одна из парковок бизнес-парка

## Бизнес - парк

### DIAGEO

«Здесь легко и приятно работать. Среда и окружение сами настраивают на успех в делах».

Александр Мясников,  
региональный менеджер  
по продажам региона Урал



#### Деловая среда

Единственный в Екатеринбурге бизнес-парк. «Деловой Квартал» —деловой клуб с оптимальными условиями для работы.



#### Соседство с лидерами рынка

260+ компаний лидеров рынка, 5000 сотрудников Резидентов.



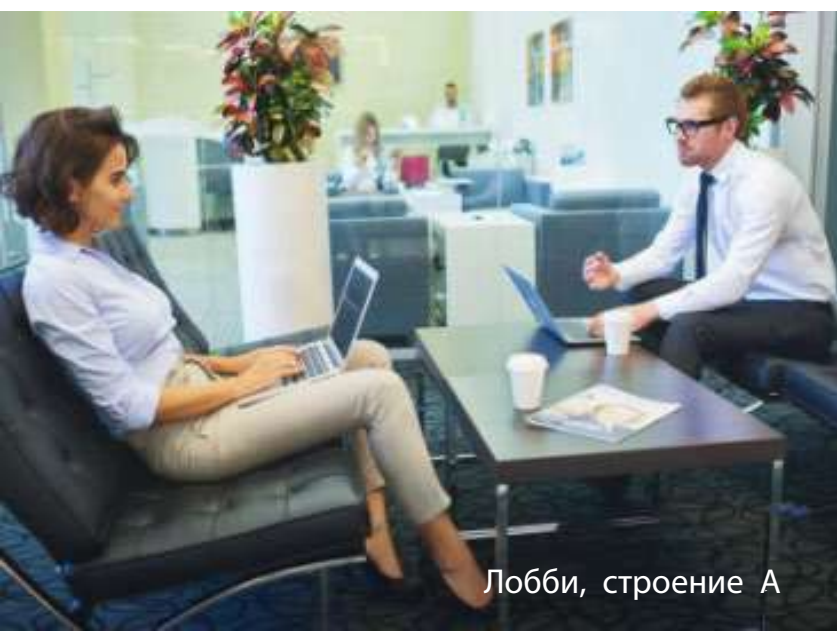
#### Гарантированный паркинг

2500 бесплатных парковочных мест для Резидентов и их гостей.



#### Развитая инфраструктура

2 кафе, 7 лобби-баров, конференц-залы, центр оперативной полиграфии, мини-маркеты и т.д.



Лобби, строение А



Строение



Кафе «Пятница»



Строение 1А



Сквер

## Офисные здания



«Презентабельные здания, лобби, парковка – все это важные дополнительные бонусы, чтобы привлечь лучшие кадры».

Павел Неганов,  
генеральный директор ЗАО «Вюрт-Евразия»



### Удобная парковка

**Одна минута до офиса:** всегда есть место для автомобиля, парковка у каждого строения.



### Презентационный холл

**Уважение в деталях:** респектабельный холл и улыбка офис-менеджера – каждому гостю.



### Лобби-бар, зона отдыха и переговорные комнаты

**Инфраструктура «минутной доступности»:** все рядом с вашим офисом.



### Возможность размещения лого компании на фасаде

**Удобная навигация:** гости быстро найдут место назначенной встречи.



### Мощные системы микроклимата и открывающиеся окна

**Свежий воздух** – для свежих идей и рабочего настроения



### Высокие этажи, витражное остекление

**Больше света** – больше ярких открытий и смелых решений.



Ресепшн, строение 1



Лобби, строение 7



Зона ресепшен

# WORK LAB МИНИ-ОФИСЫ



Основа.  
капитал

«Для нового проекта нам срочно понадобились дополнительные рабочие места. Пока шла перепланировка основного офиса, мы разместили команду в WORK LAB и через 30 минут сотрудники приступили к работе».

Ирина Екимовских, директор



## Подготовленное к работе пространство

**Достаточно включить компьютер** – отдельный кабинет или рабочий стол в коворкинге в любое время дня.



## Оборудованные рабочие места

**Все установлено и подключено:** мебель, телефонная связь, Интернет.



## Административная поддержка

**Помогут и подскажут:** профессиональная консультация по всем вопросам от службы ресепшн WORK LAB.



## Дополнительные платежи включены в аренду

**Одним счетом:** клининг, охрана, административная поддержка и Интернет.



## Период аренды

**Ограничений нет:** вы можете арендовать офис или рабочее место на период от одного месяца.

Мини-офис



Зона отдыха



Зона кухни





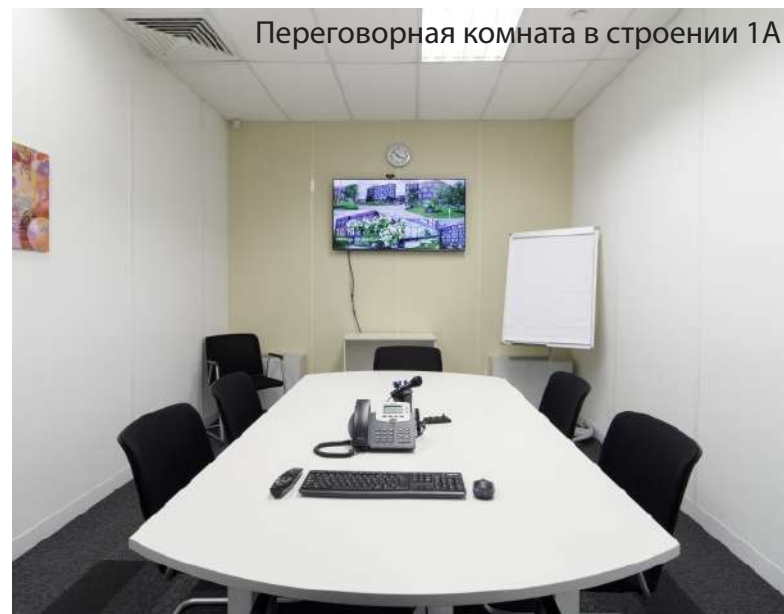
Конференц-зал, строение 1



Серверная комната



Курьерская служба



Переговорная комната в строении 1А

## Услуги для бизнеса

**RITTAL**

«В бизнес-парке есть все для удобного ведения бизнеса: конференц-зал, оперативная полиграфия, пункт экспресс-почты. Все рядом, это очень экономит рабочее время».

Артём Невдаха, руководитель сбытового региона Урал



### Конференц-зал и переговорные комнаты

**Пространство для важных переговоров:** залы на 60 человек и комнаты на 10 человек готовы к встрече гостей.



### Оборудованные серверные комнаты

**Информация под защитой:** специальные комнаты отвечают всем стандартам и требованиям к безопасности для размещения серверов.



### Аутсорсинг финансовой службы

**От бухгалтерской проводки до составления баланса:** весь комплекс услуг освободит от затрат на содержание штатной финансовой службы.



### Центр оперативной полиграфии

**От визитки до журнала:** презентационная и рекламная продукция, фирменные бланки любым тиражом.



### Экспресс-почта и курьерская служба

**Быстро и надежно:** надежная доставка корреспонденции в любую точку планеты.





Зал A La Carte в кафе «Пятница»



Лобби-бар в строении 7

## Вкусно

*Danfoss*

«В «Деловом Квартале» в каждом из трех кафе хороший выбор блюд, доступные цены. И главное – все рядом. Полчаса достаточно, чтобы пообедать и просто отдохнуть».

Игорь Спиридонов, дивизиональный директор



### 2 кафе free flow

На разный вкус и под настроение:  
«Пятница» и «Food Story»



### Зал A La Carte

VIP-обед с важным гостем  
в зале авторской кухни кафе «Пятница»



### Coffee-point

Кофе, авторские чаи и лимонады (в летнее время) на вынос.



### 8 лобби-баров

Короткий отдых в лобби-баре:  
чашка свежесваренного кофе, пирожное или сэндвич.



### Суши-бар

Роллы и суши от су-шефа: для любителей японской кухни.



### Летнее кафе

Обед на воздухе: приятно отвлечься и отдохнуть  
в разгар рабочего дня.



Сквер

## Услуги для жизни



**ARISTON**

«Все, что нужно, — под рукой. Множество личных вопросов решаешь сразу после работы, что позволяет так легко экономить время для семьи!»

Ольга Захарова, специалист по работе с клиентами



### Мини-маркеты

**Мелочи на каждый день:** от свежей газеты до порции йогурта.



### Гипермаркет «Перекрёсток»

**Большие покупки рядом:** пять минут до магазина, и вопрос с покупками решен.



### Службы доставки

Отправить и принять важные посылки или документы можно с помощью транспортных компаний CDEK и Vozberry.



### Аптека в ТЦ «Гагарин»

**Ассортимент городской аптеки:** от аспирина до антибиотиков – для неотложных случаев.



### Типография

**Оперативная печать документов, визиток и рекламных информационных материалов.**



### Мастерская по ремонту и реставрации изделий из кожи

**Отремонтировать обувь или обновить кожу на сумке** - всё в шаговой доступности.



### Банкоматы и терминалы оплаты

**В каждом строении снять или оплатить услуги:** банкоматы российских и международных банков



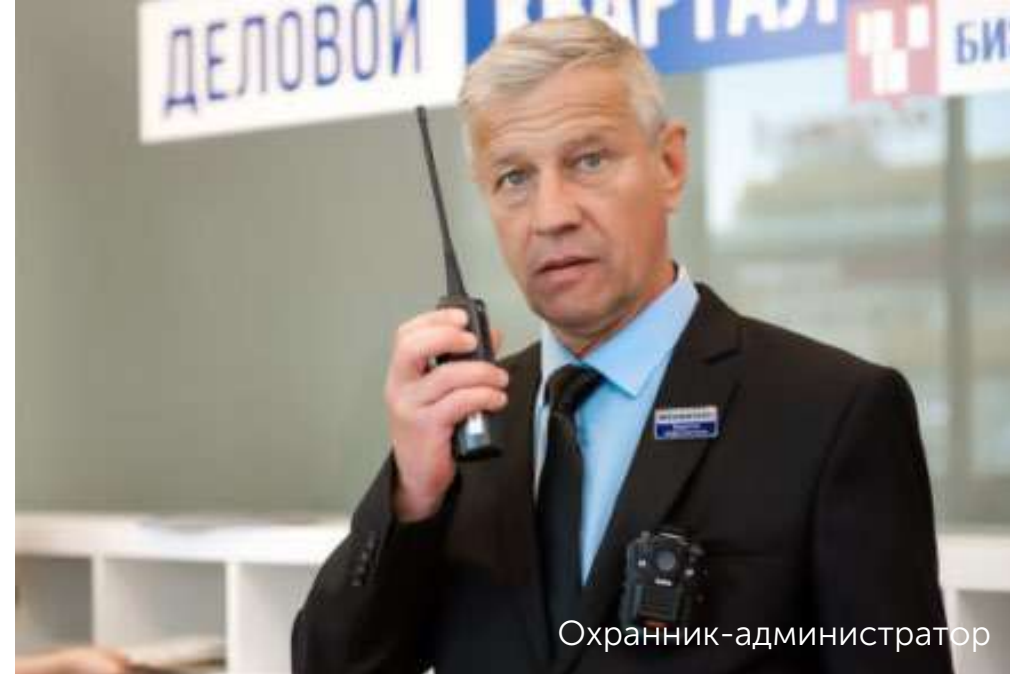
Аптека



Маркет «Брусника»



Офис-менеджер



Охранник-администратор



Уборка ресепшна



Уборка территории

## Управляющая компания

**SECO** 

«Все службы работают как часы, и каждая услуга продумана до мельчайших деталей. К этому быстро привыкаешь, но всегда есть повод для удивления».

Павел Глазырин, директор филиала



**Профессиональная управляющая компания**  
**20 лет опыта управления офисной недвижимостью:**  
централизованно, ответственно, со знанием дела.



**Услуга «консьерж-сервис»**  
Офис-менеджер поможет с ежедневными делами:  
проконсультирует по всем вопросам связанным с работой  
бизнес-парка и поможет в решении возникших вопросов.



**Единый сервисный номер**  
Все вопросы решаются по принципу «одного окна» —  
достаточно позвонить.



**Услуга «Ваш персональный сервис-менеджер»**  
Представление интересов Резидента  
в управляющей компании — 24 часа ежедневно



**Защита Резидента и его имущества**  
Безопасность на всей территории бизнес-парка:  
собственное охранное агентство.

# ПРИЛОЖЕНИЕ 1. СТАНДАРТ СЕРВИСНЫХ РЕШЕНИЙ И НАБОРА ИНФРАСТРУКТУРЫ В ЗДАНИЯХ КЛАССА В



1

## Услуга «Ваш персональный сервис-менеджер»

24/7 находится на связи и представляет интересы Резидента в управляющей компании



2

## Круглосуточное видеонаблюдение

многоуровневый контроль доступа на территорию и в здание



3

## Услуга «Консьерж-сервис»

офис-менеджер поможет вам в решении любых возникших вопросов



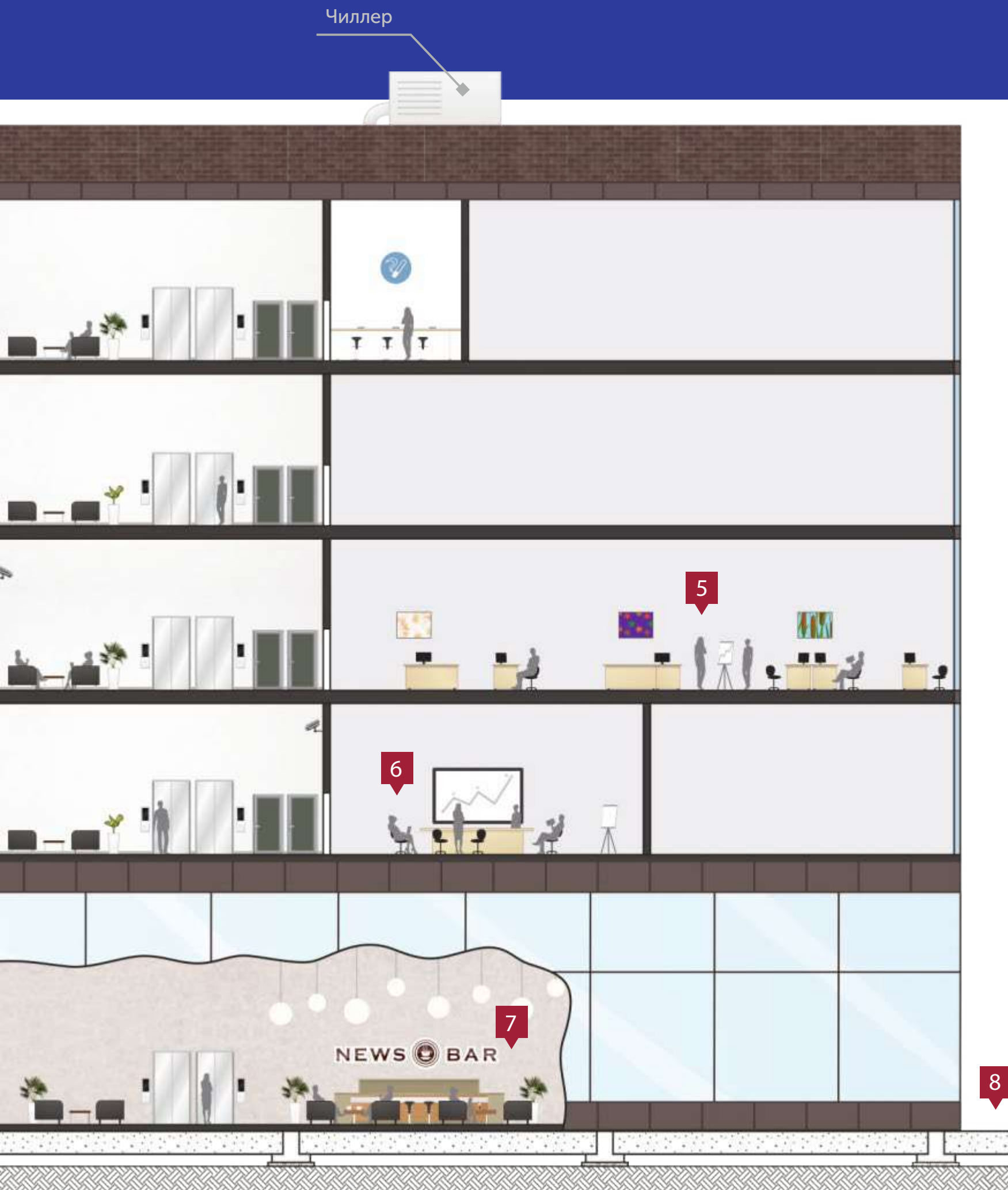
4

## Шоу-рум специализированное помещение:

- ▶ с высоким потолком
- ▶ усиленным полом
- ▶ витражным остеклением



# ПРИЛОЖЕНИЕ 1. СТАНДАРТ СЕРВИСНЫХ РЕШЕНИЙ И НАБОРА ИНФРАСТРУКТУРЫ В ЗДАНИЯХ КЛАССА В



## Комфорт работы

- ▶ современный комплексный подход к микроклимату в офисе и в здании
- ▶ автономность отопительных систем

## Переговорная комната

организуем мероприятие «под ключ»

## Лобби-бар

чашка ароматного кофе с горячей выпечкой

## Парковка

300 машиномест у здания, 2500 – в бизнес-парке



## ПРИЛОЖЕНИЕ 2. СТАНДАРТ ТЕХНИЧЕСКИХ РЕШЕНИЙ И ОТДЕЛКИ ОФИСА КЛАССА В



1

### Организация сетей

- ▶ кольцевая топология сетей
- ▶ кроссовая на каждом этаже
- ▶ коммутационный узел в офисе
- ▶ все слаботочные коммуникации скрыты в стенах
- ▶ резервирование подключения к Интернету



2

### Система СКД и ОПС

- ▶ СКД — разграничивает права доступа
- ▶ ОПС — круглосуточный мониторинг охранных и пожарных систем



3

### Глухие и комбинированные перегородки

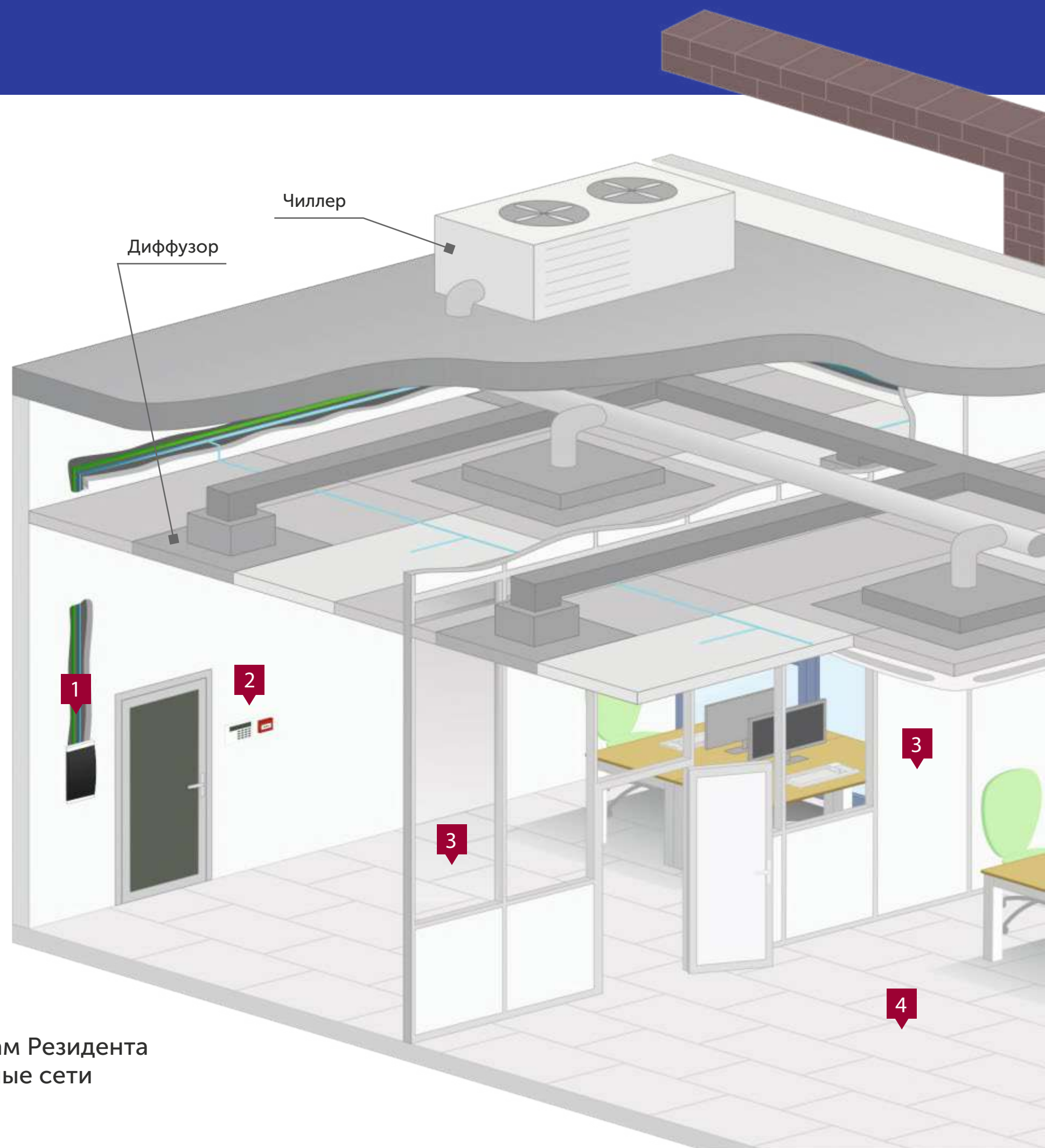
варианты зонирования под потребности сотрудников

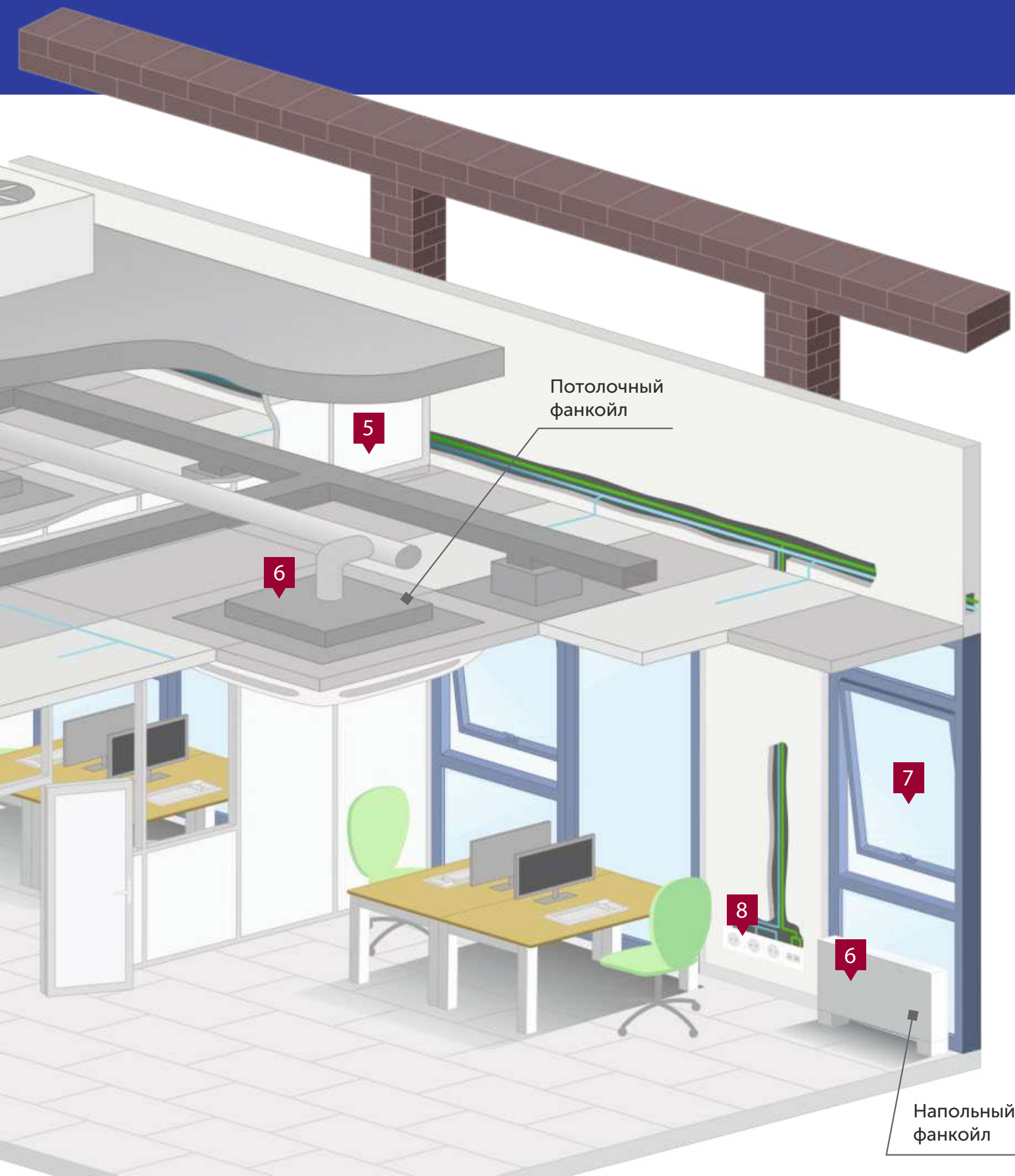


4

### Современная отделка офиса

- ▶ пол - керамогранит
- ▶ обои - износостойкий Durafort
- ▶ двери - ударопрочные, светопрозрачные
- ▶ возможна индивидуальная отделка по эскизам Резидента
- ▶ смонтированные электрические и слаботочные сети





### Повышенная норма звукоизоляции

- ▶ сэндвич-панели с двойным шумопоглощающим слоем
- ▶ монтаж перегородок до чернового потолка

### Микроклимат в офисе

- ▶ вентиляционные системы перезаложены на 30% от норм
- ▶ современная централизованная система кондиционирования чиллер-фанкойл
- ▶ фанкойлы доготовливают воздух в кабинетах на  $\pm 3^{\circ}\text{C}$  от подаваемого

### Витражное остекление с открывающимися окнами

естественное освещение в офисе

### Смонтированные «Рабочие места»

- 1 смонтированное рабочее место на  $6\text{ м}^2$ :
- ▶ 3 розетки 220V
  - ▶ 2 порта слаботочной сети



МЕЖДУНАРОДНЫЙ  
БИЗНЕС-ПАРК

ДЕЛОВОЙ  
КВАРТАЛ



Узнать больше о международном  
бизнес-парке «Деловой Квартал»  
Вы можете на индивидуальной  
экскурсии



+7 (343) 35-65-000



[kvartal@bk-kvartal.ru](mailto:kvartal@bk-kvartal.ru)



[dk-park.ru](http://dk-park.ru)

г. ЕКАТЕРИНБУРГ,  
МИКРОРАЙОН «ПАРКОВЫЙ», ул. ТКАЧЕЙ, 2Б /  
СИБИРСКИЙ ТРАКТ, 12, СТРОЕНИЕ 7